

# GRUPPAVTAL TV SILVER FLEX MED TV HUB



Tv Silver Flex är vårt mest populära tv-paket för boendeföreningar. Utöver utbudet i Tv Bas HD får varje enskilt hushåll välja åtta valfria kanaler ur ett utbud på just nu över 50 kanaler. De valfria kanalerna kan bytas ut varje månad. I gruppavtalet på Tv Silver Flex ingår ett abonnemang med vår populära Tv Hub. Även Tele2 Play ingår utan extra kostnad.

## Tv Silver Flex

Ingår för närvarande alltid:



Välj mellan 8 valfria kanaler



### ▶ PLAYTJÄNSTER

TV220-2110



Ovan kanaler ingår för närvarande.

### Fördelar med Tele2 Gruppavtal Tv Silver Flex med Tv Hub :

- För varje hushåll ingår ett abonnemang på Tv Silver Flex och ett lån av en Tv Hub, med högsta bildkvalitet i de senaste bildformaten 4K och HDR.
- Samtliga boende får enkelt tillgång till digital-tv, med riktigt bra ljud- och bildkvalitet och elektronisk tv-guide som ger en tydlig översikt av tv-tablån.
- De boende kan välja att beställa till inspelningstjänsten Rec så att de även kan spela in sina favoritprogram. Mer information och priser för detta individuella tillval finns på tele2.se.
- Tele2 Play ingår, där de boende kan se ovan listade tv-kanaler och sina playtjänster på sin dator, surfplatta eller mobil, oavsett var i EU de befinner sig.
- Varje hushåll väljer själva åtta (8) valfria kanaler via sitt eget konto på Mina sidor. Det går att byta kanaler en gång per månad. Mer information om alla valfria kanaler finns på tele2.se/tv/tv-silver-flex.
- Vid gruppavtal på Tv Silver Flex med Tv Hub ingår en uppgraderingsrabatt på 170 kr om man i stället väljer ett större tv-abbonemang än det föreningen/fastighetsägaren har valt. Uppgraderingsrabatten gäller per hushåll och månad, inklusive moms

### Vill du veta mer?

Kontakta Tele2s Fastighetsägarservice på telefon 90 333 eller er personliga kontakt på Tele2 för mer information.

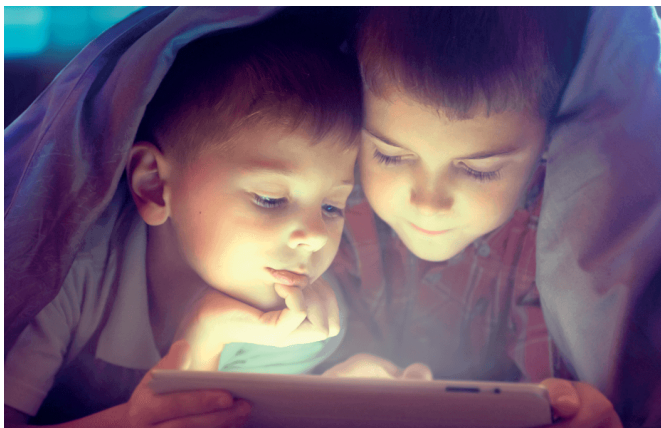
# Allmänna frågor och svar om Gruppavtal

## Vad är ett Gruppavtal?

Gruppavtal innebär att en bostadsrättsförening eller fastighetsägare köper in tjänster med kollektiv rabatt för samtliga hushåll i föreningen/fastigheten. Varje boende får tjänster och fullservice precis som enskilda kunder. Gruppavtalet kan omfatta en eller flera av Tele2s tjänster tv, bredband och telefoni. Varje hushåll har rabatt på avtalat grundabonnemang, men betalar övriga avgifter så som eventuella samtalsavgifter, individuellt beställda tillvalstjänster med mera.

## Måste alla vara med?

Tele2 debiterar föreningen/fastighetsägaren för samtliga hushåll men det är inget tvång att använda tjänsten.



## Ingår router eller digitalbox i Gruppavtalet?

Nödvändig standardutrustning ingår.

## Kan man beställa fler digitala tv-kanaler eller snabbare bredband än det som ingår i Gruppavtalet?

Boende som vill ha ett snabbare bredband och större tv-abonnemang än den Gruppavtalstjänst föreningen valt, kan välja att uppgradera till ett större abonnemang. Alternativt beställa enstaka kanaler eller andra tillvalstjänster. För vissa tjänster ingår även en uppgraderingsrabatt.

## Kan man komplettera med enstaka kanaler?

De boende kan komplettera sina abonnemang genom att köpa till tv-kanaler styckvis. För enstaka kanaler utgår ingen rabatt.

## Vad händer med en befintlig kund?

Boende som redan är kunder hos Tele2 kontaktar vår Kundservice för Gruppavtalskunder på 0775-17 17 20, för bokning av rätt tjänst och rabatt.

## Vad innebär det att låna utrustning av Tele2?

Den boende får låna utrustningen utan kostnad men den ägs av Tele2. Om man avslutar sitt abonnemang lämnar man tillbaka utrustningen till Tele2, till exempel om den boende flyttar till en adress där inte Tele2 är tillgängligt.

## Omfattas även lokaler?

Nej, lokaler ingår inte.

## Tillkommer frakt?

Ingen frakt tillkommer på den utrustning som ingår i avtalad tjänst.

## Vad händer om utrustningen går sönder?

Den boende kontaktar Tele2s Kundservice som kontrollerar utrustningen innan den repareras eller byts ut.

## Vad händer vid uppsägning av Gruppavtal?

Under avtalstiden har alla boende i föreningen rätt till den/de tjänster avtalet gäller med rabatt på tjänsterna enligt avtal. Om Gruppavtalet med föreningen upphör, kvarstår den boendes tjänster men då utan gruppavtalsrabatten, vilket kan innebära att den boende får en faktura med hela abonnemangsvavgiften. Där bindningstid ej löper tillämpas en månads uppsägningstid på alla abonnemang för konsument.

Tele2 förbehåller sig rätten att från tid till annan förändra konsumentavgifter och ovanstående generella regelverk, till exempel då föreningen eller fastighetsägaren väljer att avtala om förändringar. De angivna kanalerna i tv-abonnemangen är de som närvarande ingår i utbudet. De kan komma att variera med anledning av att kanaler tillkommer eller utgår, likväl som program-innehåll och inriktning kan förändras med tiden.